

# Ⅲ 設備の維持管理のために（日常のお手入れ）

## 1. ハニカムの清掃

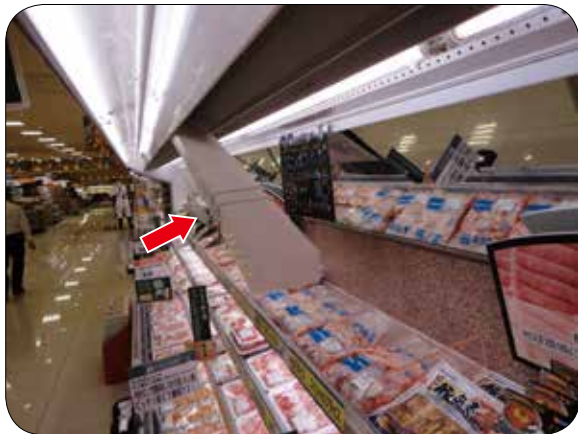
ハニカムは、ショーケース内の冷気を整流し、エアカーテンを作る働きをします。

ハニカムに綿ぼこりなどで目詰りすると、冷気が流れず、冷えなくなり、その分、電気の使用量も増加します。

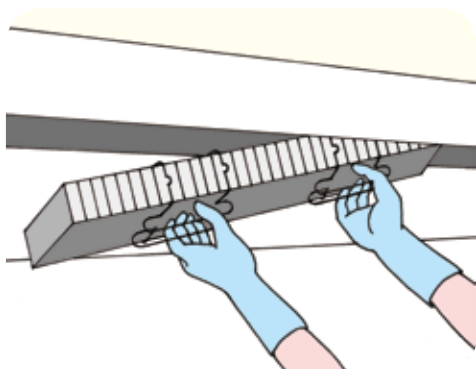
また、ショーケースの天井に水滴がたまりやすくなり、商品に影響を及ぼす可能性がありますので、こまめに清掃をしましょう。



ハニカムは、ショーケースの冷気を吹き出す部分にあります。



ハニカムは、クリップをつまんで引き出します。

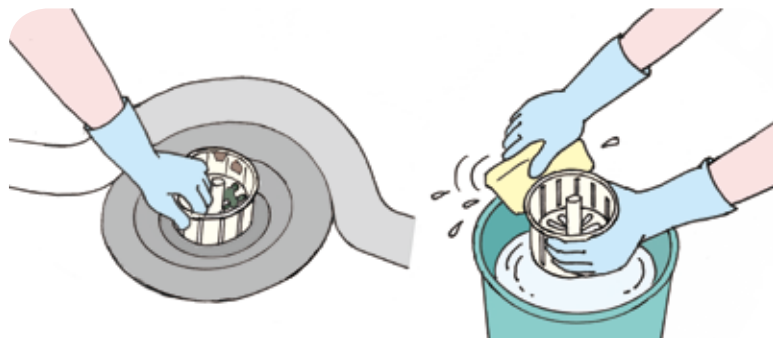


## 2. ショーケースの床の清掃（排水口のつまりを確認）

ショーケースの床板の清掃をします。

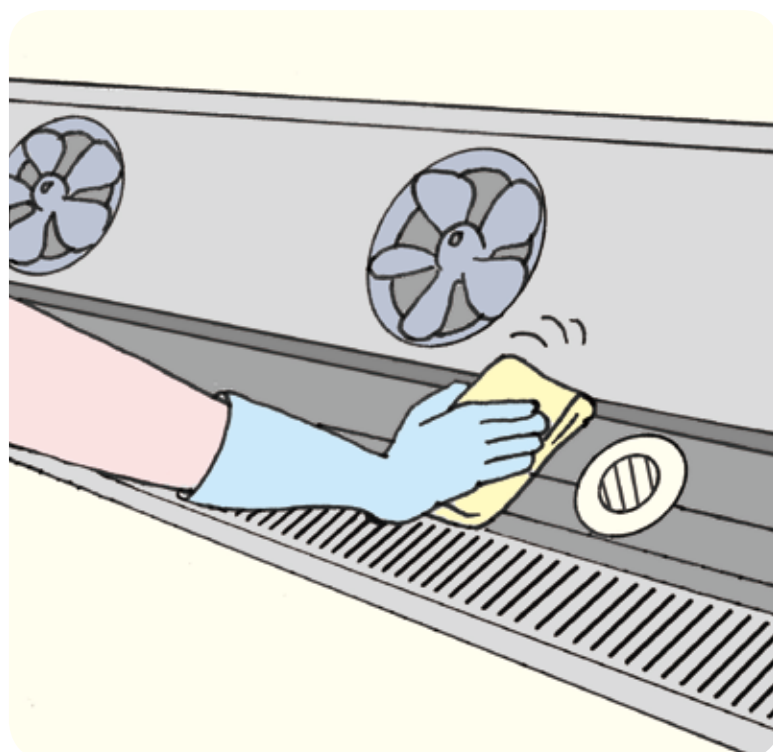
ショーケース内部の霜付きや油のにじみを確認する際、排水口（ドレン）が詰まっていたり、その周辺が汚れている場合は、清掃してください。

排水口にゴミがたまっていたら、取り除いてください。



床が汚れていたら、清掃してください。

清掃する場合は、「ファン」を止めて行ってください。



### 3. 一体（内蔵）型ショーケースの清掃

一体型（内蔵型）ショーケースは、ショーケースの下に熱交換器があり、パネルをはずしフィルターを清掃することができます。



パネルは簡単にはずれます。

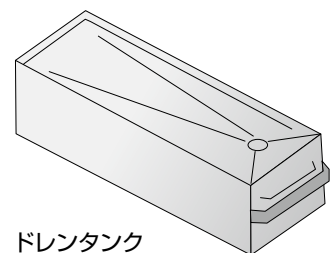
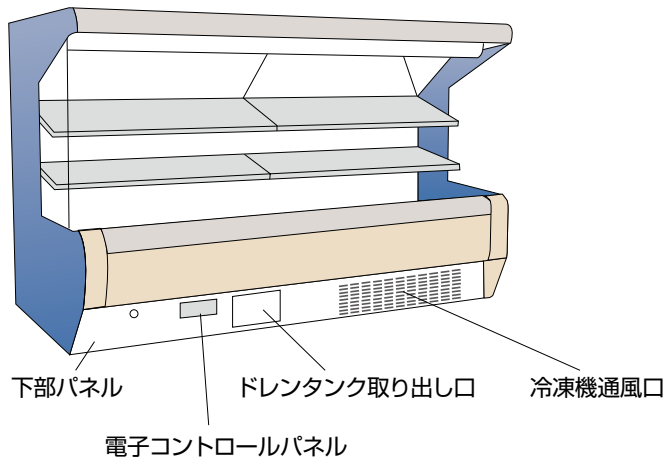


フィルターを外し、



水洗いをしてください。

ドレンタンクがあるものは、タンクにたまった水を捨ててください。

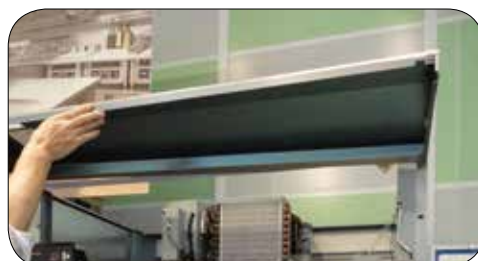
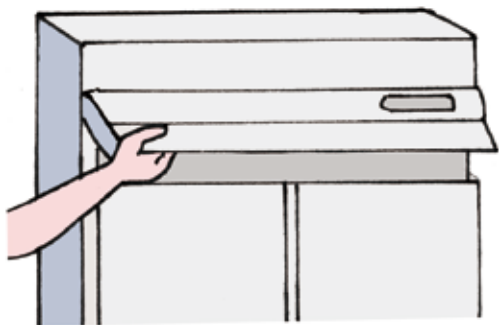


ドレンタンク  
(1日1回、中の水を捨てましょう)

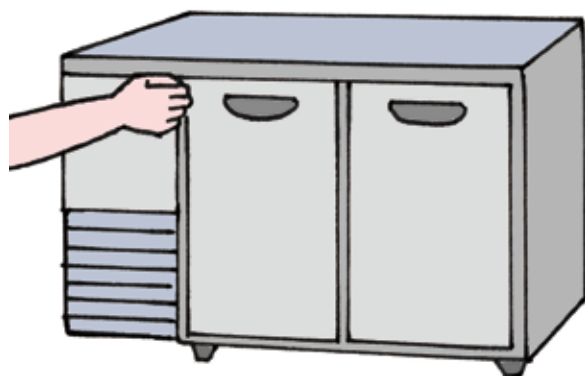
#### 4. 一体（内蔵）型業務用冷凍冷蔵庫の清掃

フィルターを外し、水洗いをしてください。

縦型の冷蔵庫は、熱交換器は概ね上部にあります。



横型の冷蔵庫は、熱交換器は概ね横にあります。



フィルター



